

### Documentação solicitada na candidatura

- Bilhete de Identidade do potencial cliente e da pessoa responsável;
- Cartão de Contribuinte do potencial cliente e da pessoa responsável;
- Cartão de Beneficiário da Segurança Social do potencial cliente;
- Cartão de utente do SNS ou outro subsistema do potencial cliente;
- Documento comprovativo de pensões e/ou outros rendimentos do potencial cliente e respetivo agregado familiar (ou declaração de IRS);
- Comprovativos das despesas fixas mensais (valor dos impostos e taxas do rendimento líquido; despesas com saúde);
- Informação Clínica .

### Documentação solicitada na admissão

- Relatório do médico assistente contendo a medicação que o potencial cliente se encontra a tomar, patologias e cuidados específicos.

### Objetivos

A ERPI é um estabelecimento de apoio social a pessoas idosas, prestando serviços de alojamento coletivo de utilização permanente, fornecimento de alimentação, cuidados de saúde, higiene e conforto, ao mesmo tempo que fomenta o convívio e propicia a animação e ocupação dos tempos livres dos clientes.

- Proporcionar serviços permanentes e adequados à problemática biopsicossocial da pessoa idosa;
- Contribuir para o sucesso do processo de envelhecimento;
- Criar condições que permitam preservar e incentivar a relação intrafamiliar e de vizinhança;
- Favorecer os sentimentos de interação, autoestima e segurança, potenciando a integração social;
- Garantir e respeitar a independência, a individualidade, a privacidade e a livre expressão de opinião.

### Estrutura Residencial para Pessoas Idosas



*Juntos por si!*

Rua Padre Vicente Maria da Rocha, 555  
3840 - 453 Vagos  
Tel. 234799180 (chamada para rede fixa nacional)  
Email: misericordiadevagos@scmvagos.eu

Site: [www.misericordiadevagos.pt](http://www.misericordiadevagos.pt)  
[www.facebook.com/misericordiadevagos](https://www.facebook.com/misericordiadevagos)

**Missão:** Somos uma Organização do Terceiro Setor da economia, centrada nos Direitos da Pessoa Humana, que responde às necessidades da comunidade, de forma proativa, promove a cidadania e a solidariedade, contribuindo decisivamente para o desenvolvimento sociolocal.

**Visão:** A Misericórdia de Vagos (a)firmar-se-á pela melhoria contínua da Qualidade e da excelência de serviços, de uma forma empreendedora e sustentável, reconhecida por quem a conhece e por quem queremos que a conheça.

**Valores** Solidariedade; Individualidade; Profissionalismo; Excelência; Participação; Inovação

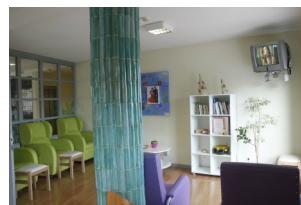
**Política da Qualidade:** Focalização no Cliente, visando a satisfação das suas necessidades e expectativas; Prática permanente duma efetiva relação de confiança e satisfação com os colaboradores, parceiros e fornecedores; Focalização na sustentabilidade económica e financeira da Organização; Revisão periódica do sistema de gestão da qualidade em busca de oportunidades de melhoria; Comprometimento em cumprir os requisitos e melhorar continuamente a eficácia do sistema de gestão da qualidade; Garantia de uma Política da Qualidade entendida e assumida por todos os colaboradores

### Serviços Prestados:

Alojamento;  
Refeições: Pequeno-Almoço, Almoço, Lanche, Jantar, Ceia;  
Cuidados de Higiene e Conforto;  
Cuidados Médicos e de Enfermagem;  
Tratamento de Roupas;  
Atividades de Animação;  
Atividades Ocupacionais e de Lazer;  
Apoio em deslocações ao exterior;  
Acompanhamento Psicossocial.



### Atividades de Animação Sociocultural



As atividades desenvolvidas baseiam-se num projeto que tem como principal finalidade motivar os idosos no sentido de adotarem uma atitude pró-ativa e participativa na vida comunitária.

Pretende-se proporcionar aos clientes, momentos de lazer e animação através de Atividades Lúdico-Sociais, Artísticas, Cognitivas e Mentais, Físicas e Motoras e Religiosas.

### Vantagens por ser nosso cliente:

- Com capacidade para 53 idosos, a ERPI dispõe de: cozinha própria, onde é confeccionada toda a alimentação dos clientes, ampla salas de refeições e convívio, consultório médico e de enfermagem, cabeleireiro, entre outros espaços.
- Proporciona aos seus clientes alojamento e serviços, com a imprescindível salvaguarda da sua autonomia e cooperando na promoção da sua dignidade, qualidade de vida e saúde.
- Os cuidados aos clientes são prestados ininterruptamente por uma equipa multidisciplinar, atenta e profissional. É desenvolvido um plano de atividades recreativas e culturais que contempla uma grande variedade de ações permitindo uma ocupação ativa do tempo livre, oferecendo oportunidades de convívio, interação social, partilha de conhecimentos e descontração.
- Esta resposta social tem como centro de intervenção o idoso, respeitando-se a sua individualidade e identidade.
- A equipa de trabalho faz uma análise e avaliação de todos os aspetos físicos, sociais, emocionais, comportamentais, saúde, cognitivos, e outros com o objetivo de elaborar, em sintonia com o residente, um projeto de vida que potencie as suas capacidades, que realce os pontos fortes da pessoa e os valorize.

### Equipa Técnica constituída por:

Assistente Social, Gerontóloga, Animadoras Socioculturais, Médico, Enfermeiros.

### Diretora Técnica da Estrutura Residencial

Dr.ª Daniela Domingues

Horário de Atendimento;

Quarta-Feira das 14h00 às 17h00